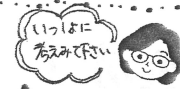


# ぶつたん屋だより

2016 12月 年末! 特大号  
第14号  
～嫁のひとりごと～



ちょっと考えてみましょう?



## 通夜・葬儀の食事何を食べる?

仏式の場合、本来は精進料理であるべき。カヨさんは、そう思います。ではなぜ精進なのか?

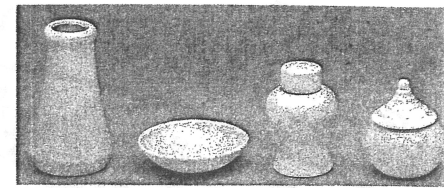
正確には、通夜・葬儀の間だけでなく、四十九日間は精進(潔斎(しょうじんけっさい))  
・意味… 肉・魚を口にせず、飲酒も避け、心身を清浄な状態におくこと。

なのでそうですが、現代の生活において四十九日間は精進というのはちょっと無理がありそうですね。まあ、せめて通夜・葬儀の間だけでもと見ます。

故人が終えた大切な命、通夜・葬儀の間くらはその「命」について静かに考えてみる。それは、私たちは様々な生き物の命を授けて生きている事に反省し、感謝ある意味が込められているという教えからなので。

そこでカヨさんはちょっと苦言を呈します。最近では、知るか知らずか、通夜・葬儀の場にコンビニ弁当や唐揚げ、カップめんやらを持ち込める方を見かけます。子どもが食べる物がないからと言われる方もいらっしゃいます。それは違う!! 「命について考える」通夜・葬儀の間くらはそれを考える大切な時間にしていただきたい! と思うのです。かと言って、お客さまに注意したりはできませんが…。

## 仏具だけじゃなく、神具もあるヨ!



左利 神立 4寸 220円～6寸 1,300円  
神皿 2寸 80円 (4円税込)  
白瓶子 2寸 260円～6寸 1,600円  
白木玉 1.5寸 250円～3.5寸 780円  
他に ローソク立などもあります。

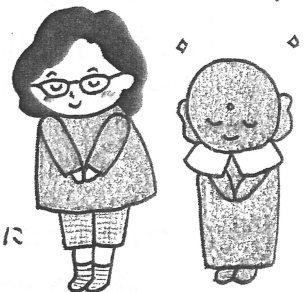


～お供の必需品～  
お敷

木製 大 (約9cm角) 210円  
プラ 大 (9cm角) 520円 } 5割増!  
プラ 中 (7.5cm角) 330円 } 2割増!

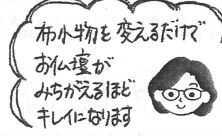
あつという間にもう年末...  
今年もご愛顧いただきありがとうございました

1年なんてあつという間ですね。もう年末です。今年1年を振り返ると、ちょっとがんばって、葬儀事前相談員の資格を取りましたヨ。また、広告やチラシを見直したり、お店のお線香コーナーを少しリニューアルしました。お葬儀においては、喪家さま、ご親族さま、租内さまなど、たくさんの方々にご縁をいただきました。勉強になることもたくさんありました。そんな中、私は皆さまのお役にたてたのかな...。とにかく、おすべての皆様に感謝。今年1年、本当にありがとうございました。来年も更にがんばります!! 応援してくださいね。

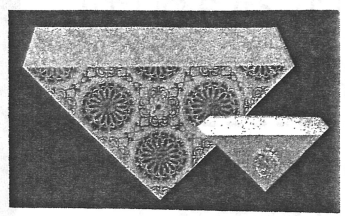


## お正月の支度

新年は新しいお仏具で!!



うち しき  
● 打敷  
金ラフ新緑 650円～2,600円 (5巾ズあります) (税込)

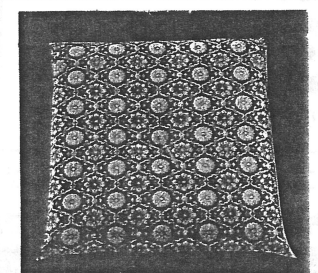


色柄素材いろいろ 473円～5040円

\*買い換えのお客さまは、今お使いの物をお持ちください。

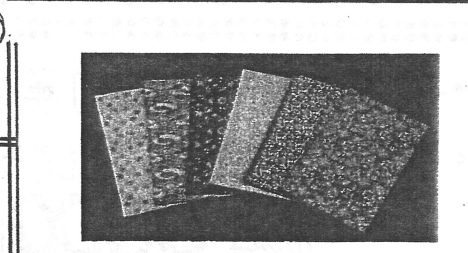
### ● 御前座布団

圧縮綿で座りやすい!  
サイズ 97×69×30×66×厚9cm  
色柄素材いろいろ  
6,480円～11,016円 (税込)



### ● リン布団

丸型 3寸～6寸  
580円～900円(税込)

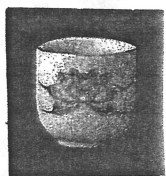


### ● 机敷

つくえ しき  
難燃加工、色柄・サイズいろいろ  
1,150円～3,400円(税込)  
\*敷くところのタテ×ヨコの寸法を訂ってご来店ください。

### ● 湯呑

白磁に金11柄  
口の直径 4.8cm 240円  
7.0cm 320円



### ● リン

花型 3寸～5寸  
1,480円～1,754円(税込)  
おススメ  
リンの座りが Good!



お葬儀の生前お見積りご相談 随時受付中  
入会金1万円のみでお得な会員システムもございます

お仏壇のこと、ご葬儀のこと、気になったらご相談ください!!  
**仏壇仏具販売** **お仏壇掃除** **お仏壇の洗濯・修理** **お仏壇処分** **お念珠修理**  
**(株)かわむら** お問い合わせ 電話 **0946-63-3244** **お見積り無料** 朝倉市杷木古賀 1865 Z  
 FAX 0946-62-2095 仏壇店営業時間 8:00～19:30  
 小さなお葬式 から 一般葬・社葬 まで、ご自宅葬・斎場葬 など、ご要望に合わせたサービス。  
 ご葬儀事前相談も随時受付 お得なご葬儀会員システム if 共済会加盟店  
**はき斎場** ご葬儀受付 365日 24時間 電話 **0946-63-3266** 朝倉市杷木久喜 644-1